

Registrerede arbejdssøgende i januar 2022

I januar måned 2022 blev 1.907 personer i alt registreret som arbejdssøgende. Dette er et samlet fald på 251 arbejdssøgende personer i forhold til samme måned året før.

Tabel 1. Arbejdssøgende i januar efter bosted og distrikt

	2021			2022		
	Alle	Byer	Bygder	Alle	Byer	Bygder
Grønland i alt	2.158	1.731	427	1.907	1.457	450
Nanortalik	144	105	39	107	63	44
Qaqortoq	147	139	8	147	134	13
Narsaq	129	128	1	96	93	3
Paamiut	76	71	5	75	69	6
Nuuk	339	331	8	286	282	4
Maniitsoq	121	90	31	147	105	42
Sisimiut	206	186	20	236	214	22
Kangaatsiaq	97	27	70	90	23	67
Aasiaat	118	112	6	105	98	7
Qasigiannuit	44	36	8	17	14	3
Ilulissat	192	180	12	117	103	14
Qeqertarsuaq	49	49	0	48	48	0
Uummannaq	53	37	16	46	32	14
Upernavik	88	13	75	94	9	85
Qaanaaq	51	45	6	16	10	6
Tasiilaq	298	176	122	277	157	120
Ittoqqortoormiit	6	6	...	3	3	...

Kilde: Grønlands Statistik – se tal i statistikbanken (<https://bank.stat.gl/ardled1>).

Opgørelsen af registrerede arbejdssøgende er en optælling af de personer, der henvender sig til kommunen med ledighed som problem. I en måned tælles en person som arbejdssøgende, uanset om personen har været registreret som arbejdssøgende i hele måneden eller kun en enkelt dag. Registrerede arbejdssøgende opgøres hver måned. Ændringer i administrationspraksis og lovgivning bevirker, at udviklingen af registrerede arbejdssøgende over tid skal tolkes med forsigtighed.

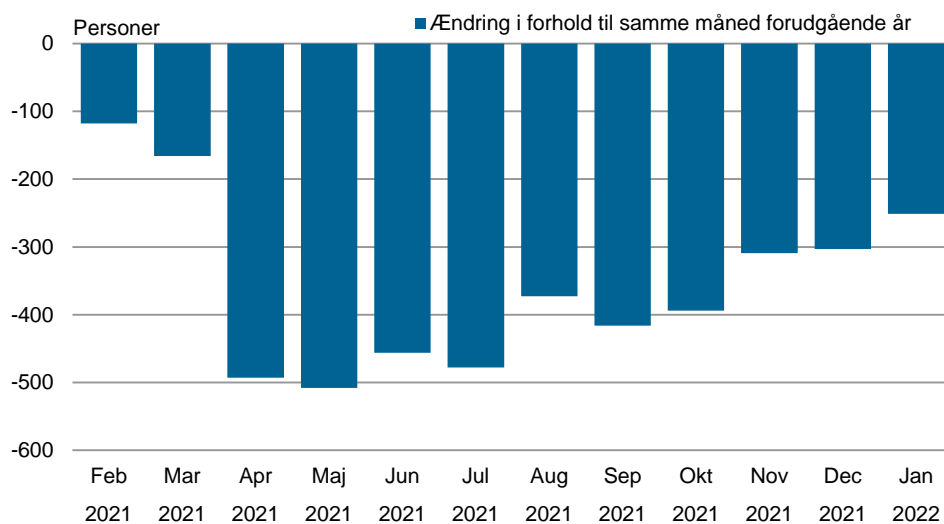
Tabel 2. Arbejdssøgende i januar efter alder, bosted og køn

	Alle			Byer			Bygder		
	Mænd	Kvinder	I alt	Mænd	Kvinder	I alt	Mænd	Kvinder	I alt
I alt	1.076	831	1.907	860	597	1.457	216	234	450
18-19 år	40	25	65	27	9	36	13	16	29
20-24 år	127	117	244	100	82	182	27	35	62
25-29 år	117	103	220	93	65	158	24	38	62
30-34 år	130	113	243	105	89	194	25	24	49
35-39 år	103	83	186	86	61	147	17	22	39
40-44 år	87	87	174	74	68	142	13	19	32
45-49 år	79	53	132	66	36	102	13	17	30
50-54 år	108	85	193	91	58	149	17	27	44
55-59 år	149	92	241	115	72	187	34	20	54
60-66 år	136	73	209	103	57	160	33	16	49

Kilde: Grønlands Statistik – se tal i statistikbanken (<https://bank.stat.gl/ardled2>).

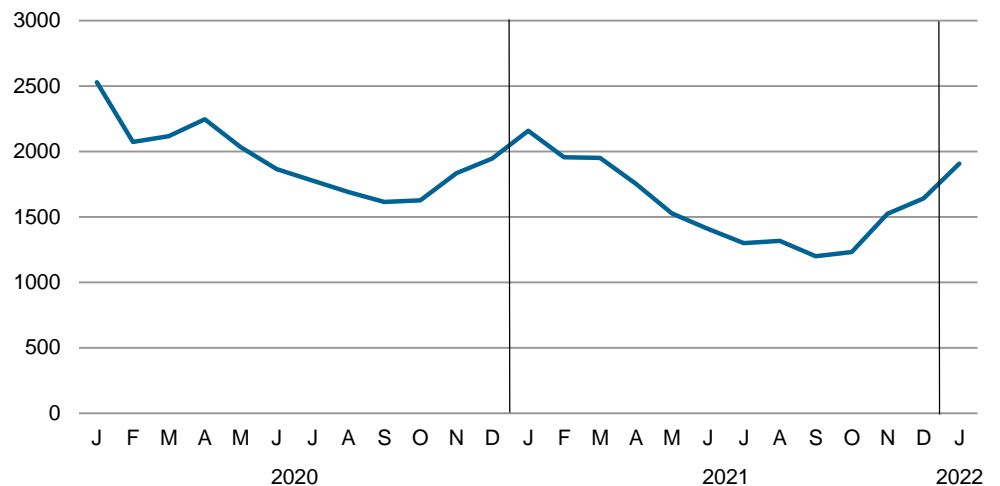
Nedenstående figur viser ændringen i antallet af registrerede arbejdssøgende, i forhold til samme periode året før.

Figur 1. Løbende ændring af antallet af registrerede arbejdssøgende



Nedenstående figur viser antal registrerede arbejdssøgende pr måned.

Figur 2. Antal Registrerede arbejdssøgende pr måned



Kilde: Grønlands Statistik – se tal i statistikbanken (<https://bank.stat.gl/ardledma>).

Matchgrupper

Registrerede arbejdssøgende inddeles i 3 matchgrupper:

Matchgruppe 1: Jobklar.

Matchgruppe 2: Indsatsklar.

Matchgruppe 3: Midlertidigt passiv.

Ændringer i administrationspraksis for inddeling i matchgrupper bevirker, at udviklingen over tid skal tolkes med varsomhed.

Data for matchgrupper kan findes i statistikbanken:

<https://bank.stat.gl/ardledma>

Statistikbanken

Tallene vist ovenfor kan findes i Grønlands Statistiks statistikbank i hjemmesiden www.stat.gl. I statistikbanken har du mulighed for at skræddersy dine egne tabeller. Ønskes yderligere oplysninger kan henvendelse ske til Anders Blaabjerg på tlf. 34 57 81 (direkte).